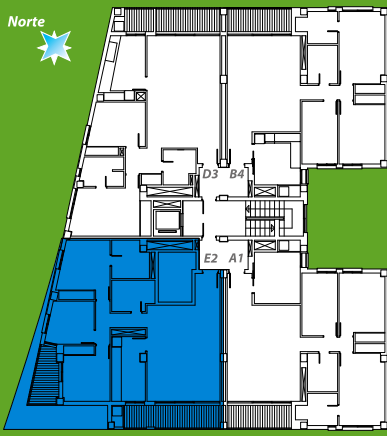


Situación en el edificio



VPO

el pinar

Residencial privado

Escaleras 5. Vivienda 2 tipo E (plantas 2 a 6)

Superficie útil vivienda 90,00 m²

Superficie construida vivienda 105,60 m²

M1

Los datos e imágenes que aparecen en este documento son representaciones virtuales y datos aproximados. Por consiguiente tienen mero carácter informativo y no vinculante. Toda la información requerida por el R.D. 515/89 de 21 de abril se encuentra a su disposición en nuestras oficinas de venta en C/ José Joaquín Landerer, 42 C.P. 03203 Elche (Alicante)

